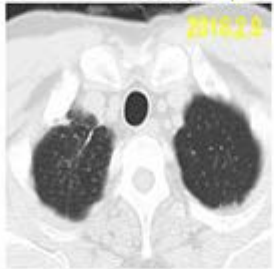


1 2014/04/22



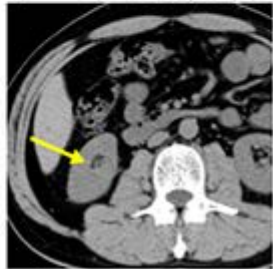
2 2018/02/09



3 2018/02/09



4 2018/02/09



### 診断

明らかな活動巣は指摘できません。  
ブラ/プレブ、両肺に陳旧性炎症性変化。

診断日 2018/02/10

報告医 北村直幸

 [画像の拡大](#)

北村医師が作成した自身の「画像診断報告書」（北村医師提供、以下同）